

Får publiceras omedelbart

SKOP:s väljarbarometer den 9 september 2022

Detta är den sista väljarbarometern som SKOP presenterar före riksdagsvalet. Den baseras på drygt 1.900 intervjuer som gjorts under fem dagar med SKOP:s webbpanel som är slumpmässigt rekryterad ur befolkningsregistret.

Det är jämnt mellan regeringsalternativen och ledningen växlar från dag till dag. Med två dagar kvar till valet leder Magdalena Anderssons regeringsalternativ (51,6 procent) över Ulf Kristerssons regeringsalternativ (47,6 procent). Det är en så knapp ledning så att valutgången fortfarande är osviss.

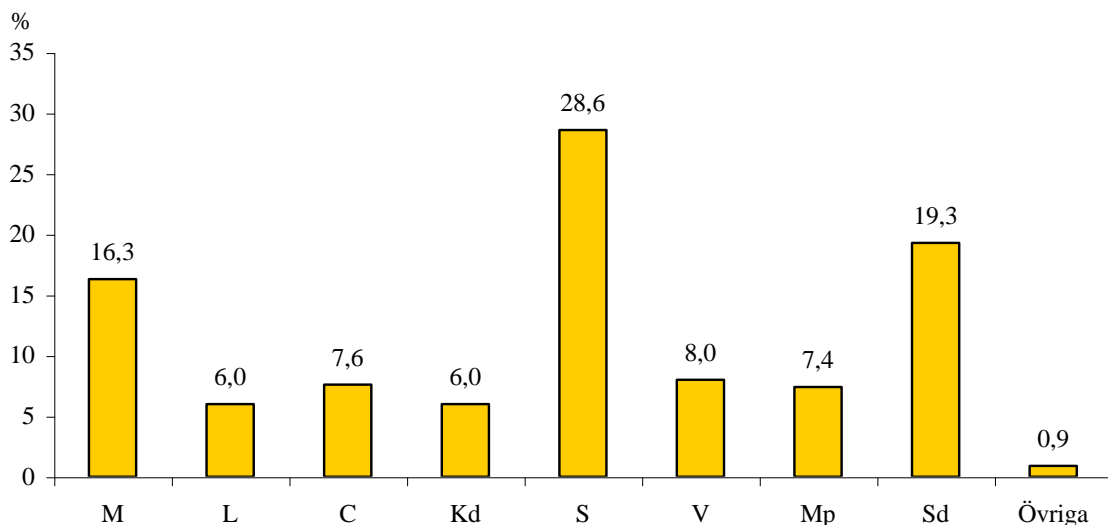
I dagens opinionsmätning är Sverigedemokraterna (19,3 procent) större än Moderaterna (16,3 procent).

Två av fem väljare som sympatiserar med Miljöpartiet är personer som 2018 röstade på Vänsterpartiet eller Socialdemokraterna.

Drygt hälften av dem som sympatiserar med Liberalerna röstade 2018 på Moderaterna, Centerpartiet eller Kristdemokraterna.

När de presumtiva väljarna tillfrågas hur säkra de är på att deras valda parti är det bästa så är en dryg fjärdedel av Liberalernas och Centerpartiets sympatisörer ganska eller mycket osäkra. Detsamma gäller ungefär var femte person som valt Miljöpartiet. Detta är osäkerhetsfaktorer inför söndagens riksdagsval.

SKOP:s väljarbarometer 9 september 2022



**På vilket parti har du röstat i årets riksdagsval?
Vilket parti kommer du att rösta på i riksdagsvalet?**

Urval : Hela riket

Procent med partisympati	30 aug- 2 sept 2022	31 aug- 3 sept 2022	1-4 sept 2022	2-6 sept 2022	3-7 sept 2022	4-8 sept 2022	5-9 sept 2022	Riks- dagsval 2018
Moderater	16,2	16,6	17,6	17,7	16,2	15,2	16,3	19,8
Liberalerna	5,5	5,4	4,8	5,4	6,8	6,3	6,0	5,5
Centerpartiet	8,1	8,3	7,5	7,0	6,5	7,2	7,6	8,6
Kristdemokraterna	5,1	5,4	5,9	6,3	6,9	7,2	6,0	6,3
Socialdemokraterna	30,9	31,1	30,0	27,9	26,4	28,0	28,6	28,3
Vänsterpartiet	8,1	7,3	7,2	7,7	8,6	8,0	8,0	8,0
Miljöpartiet	6,6	7,6	7,8	7,5	7,9	7,9	7,4	4,4
Sverigedemokraterna	18,8	18,0	18,8	19,7	19,8	19,4	19,3	17,5
Övriga partier	0,7	0,5	0,5	0,9	1,0	0,7	0,9	1,6
M +L + Kd + Sd	45,6	45,4	47,1	49,1	49,7	48,1	47,6	
S + V+ Mp + C	53,7	54,3	52,5	50,1	49,4	51,1	51,6	
M + L + C + Kd	34,9	35,7	35,8	36,4	36,4	35,9	35,9	
Antal intervjuade	1 228	1 161	1 154	1 406	1 387	1 622	1 919	