

Får publiceras omedelbart

SKOP:s väljarbarometer den 5 september 2022

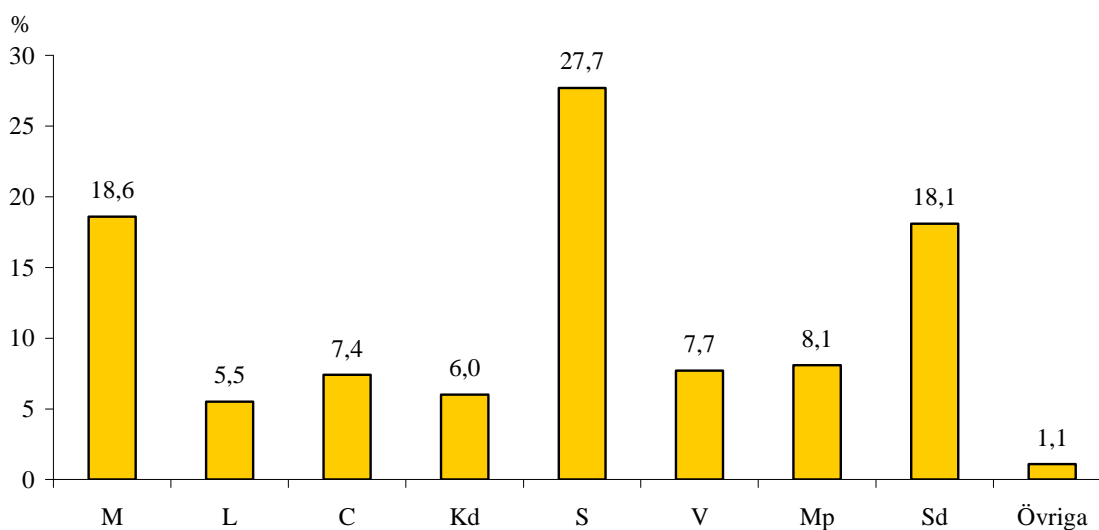
Inför riksdagsvalet publicerar SKOP en daglig väljarbarometer på hemsidan skop.se. Varje publicering baseras på cirka 1.000 intervjuer som gjorts under tre dagar med SKOP:s webbpanel som är slumpmässigt rekryterad ur befolkningsregistret.

Magdalena Anderssons regeringsalternativ (50,9 procent) leder fortfarande före Ulf Kristerssons (48,2 procent), men hennes ledning har minskat de senaste dagarna.

Moderaterna (18,6 procent) är nu marginellt större än Sverigedemokraterna (18,1 procent) och det är första gången sedan 27 augusti som inte Sverigedemokraterna är näst största parti i SKOP:s väljarbarometrar. Med så små marginaler är i praktiken partierna jämnstora. En större andel av Sverigedemokraternas sympatisörer än av Moderaternas är mycket säkra på att deras valda parti är det bästa.

De senaste dagarna har Miljöpartiet ökat kraftigt i SKOP:s väljarbarometrar och många av dem är personer som röstade på Vänsterpartiet eller Socialdemokraterna i förra riksdagsvalet. Miljöpartiet har många sympatisörer som inte är säkra på att det valda partiet är det bästa vilket ökar sannolikheten för att de skall byta tillbaka till sitt förra parti när valdagen närmar sig.

SKOP:s väljarbarometer 5 september 2022



**På vilket parti har du röstat i årets riksdagsval?
Vilket parti kommer du att rösta på i riksdagsvalet?**

Urval : Hela riket

Procent med partisympati	27-30 aug 2022	28-31 aug 2022	29 aug- 1 sept 2022	30 aug- 2 sept 2022	31 aug- 3 sept 2022	1-4 sept 2022	2-5 sept 2022	Riks- dagsval 2018
Moderater	18,3	16,0	14,8	16,2	16,6	17,6	18,6	19,8
Liberalerna	7,0	6,7	7,4	5,5	5,4	4,8	5,5	5,5
Centerpartiet	6,7	8,3	8,0	8,1	8,3	7,5	7,4	8,6
Kristdemokraterna	6,6	6,1	5,6	5,1	5,4	5,9	6,0	6,3
Socialdemokraterna	27,6	28,7	30,4	30,9	31,1	30,0	27,7	28,3
Vänsterpartiet	7,2	8,1	8,8	8,1	7,3	7,2	7,7	8,0
Miljöpartiet	5,9	5,8	5,7	6,6	7,6	7,8	8,1	4,4
Sverigedemokraterna	19,6	18,8	18,4	18,8	18,0	18,8	18,1	17,5
Övriga partier	1,3	1,4	0,9	0,7	0,5	0,5	1,1	1,6
M +L + Kd + Sd	51,5	47,6	46,2	45,6	45,4	47,1	48,2	
S + V+ Mp + C	47,4	50,9	52,9	53,7	54,3	52,5	50,9	
M + L + C + Kd	38,6	37,1	35,8	34,9	35,7	35,8	37,5	
Antal intervjuade	1 194	1 180	1 192	1 228	1 161	1 154	1 122	