

Får publiceras omedelbart

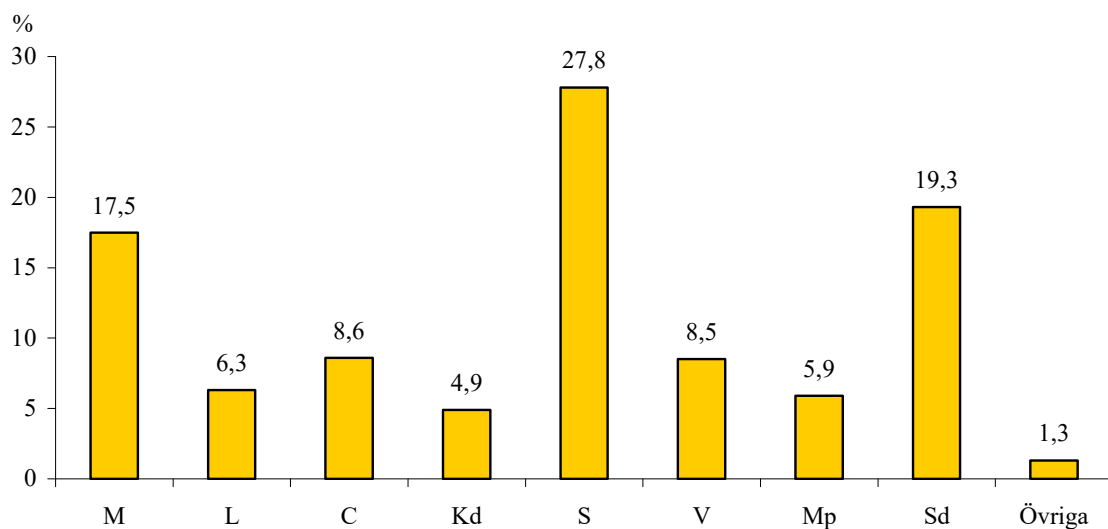
SKOP:s väljarbarometer den 22 augusti 2022

Inför riksdagsvalet publicerar SKOP dagliga väljarbarometrar på hemsidan skop.se. Varje publicering baseras på cirka 1.000 intervjuer som gjorts under tre dagar med SKOP:s webbpanel som är slumpmässigt rekryterad ur befolkningsregistret.

Sverigedemokraterna är den 22 augusti näst största parti. Sd har varit större än Moderaterna sedan dagsmätningarna inleddes och leder nu med nästan två procentenheter över M.

Om Magdalena Andersson får stöd av S, V, Mp och C så är hennes regeringsalternativ 2,8 procentenheter större än Ulf Kristerssons som stöds av M, L, Kd och Sd.

SKOP:s väljarbarometer 22 augusti 2022



Vilket parti kommer du att rösta på i riksdagsvalet?Urval : Hela riket

Procent med partisympati	15-18 aug 2022	16-19 aug 2022	17-21 aug 2022	18-22 aug 2022	Riks- dagsval 2018
Moderater	17,1	17,0	17,4	17,5	19,8
Liberalerna	7,6	6,9	7,3	6,3	5,5
Centerpartiet	7,5	8,3	8,4	8,6	8,6
Kristdemokraterna	4,7	4,9	5,5	4,9	6,3
Socialdemokraterna	28,9	29,1	27,7	27,8	28,3
Vänsterpartiet	8,1	7,4	8,0	8,5	8,0
Miljöpartiet	6,4	6,9	6,9	5,9	4,4
Sverigedemokraterna	18,0	18,1	17,8	19,3	17,5
Övriga partier	1,8	1,4	1,1	1,3	1,6
S + V+ Mp + C	50,9	51,7	51,0	50,8	
M + L + C + Kd	36,9	37,1	38,6	37,3	
S + V+ Mp	43,4	43,4	42,6	42,2	
M +L + Kd + Sd	47,4	46,9	48,0	48,0	
Antal intervjuade	1.094	1.120	1.081	1.106	