

## Ekonomi-SKOP

### Företagens ekonomiska förväntningar

26 mars 2019

- kommentar av SKOP:s docent Örjan Hultåker

- *Högkonjunkturen har hållit farten uppe under början av året*
- *Men aktivitetsökningen bromsar in på 6 månaders sikt*
- *Fortsatt hög tillväxtoptimism på 6 månaders sikt*
- *Men optimismen i nedåtriktad trend – 6 månadsprognosen på lägsta nivå sedan 2009*
- *De större företagen mer optimistiska än de minsta*
- *Efterfrågan på arbetskraft kvar på historiskt hög nivå*

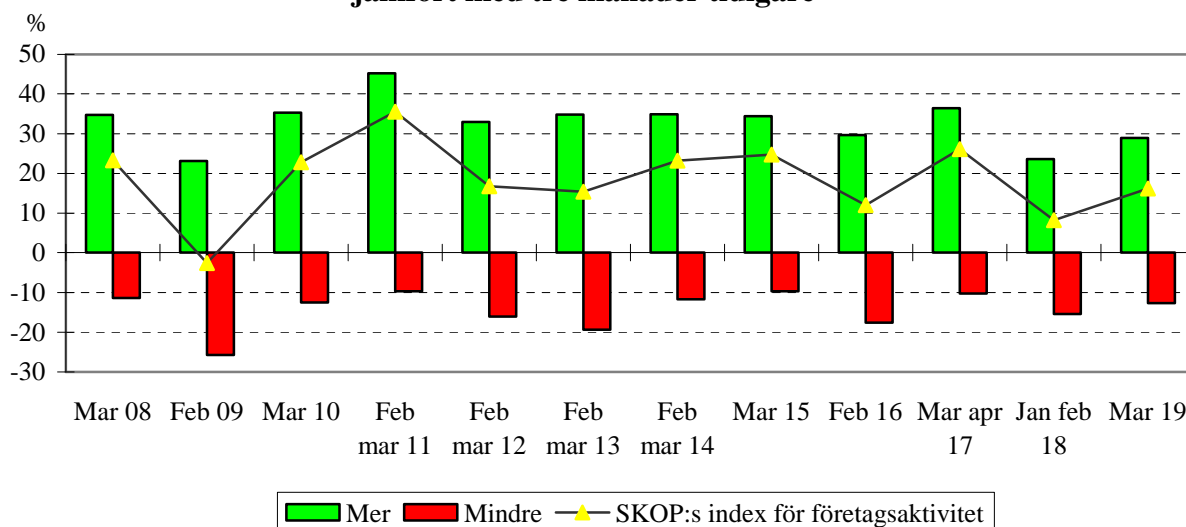
Det visar SKOP:s senaste undersökning av företagens aktivitetsutveckling. Mellan den 4 och den 21 mars 2019 intervjuades 600 företagare och företagsledare i privata företag med minst en anställd.

Jämfört med många andra studier av ekonomiska förväntningar bör observeras att SKOP:s företagsstudier viktas efter antal företag i respektive storleksklass. Det innebär att de mindre företagen har störst inverkan på totalresultaten. De mindre företagen svarar för en stor andel av de nya jobben i Sverige och därmed för den ekonomiska tillväxten

#### SKOP:s index över företagens nuvarande aktivitet

SKOP frågade, ”Har ni i dag mer eller mindre att göra i ditt företag jämfört med hur det var för tre månader sedan? Eller är det oförändrat?”

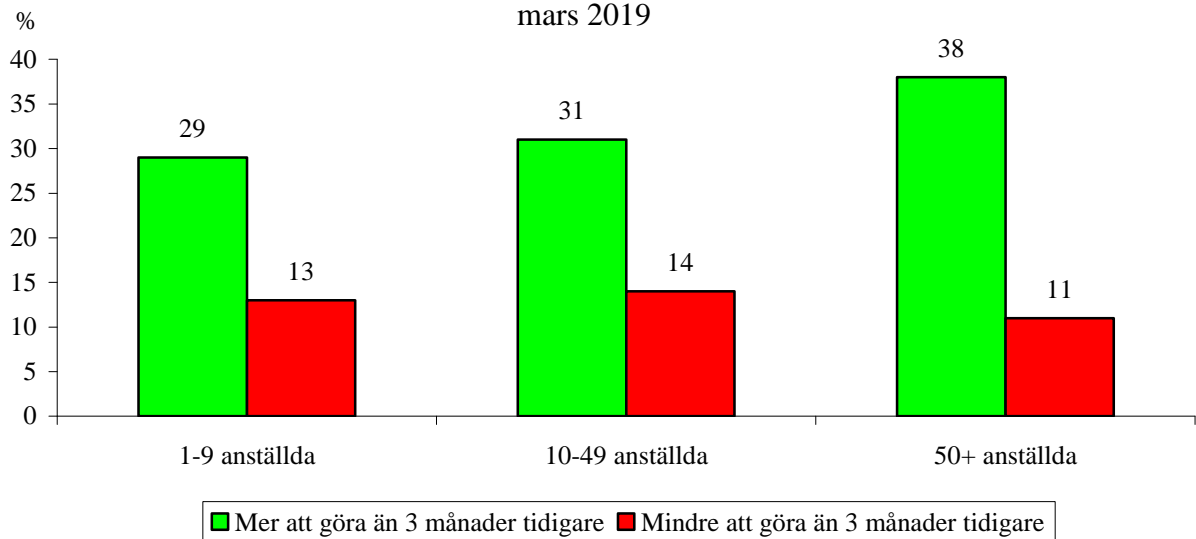
**Mer, mindre eller oförändrat att göra nu jämfört med tre månader tidigare**



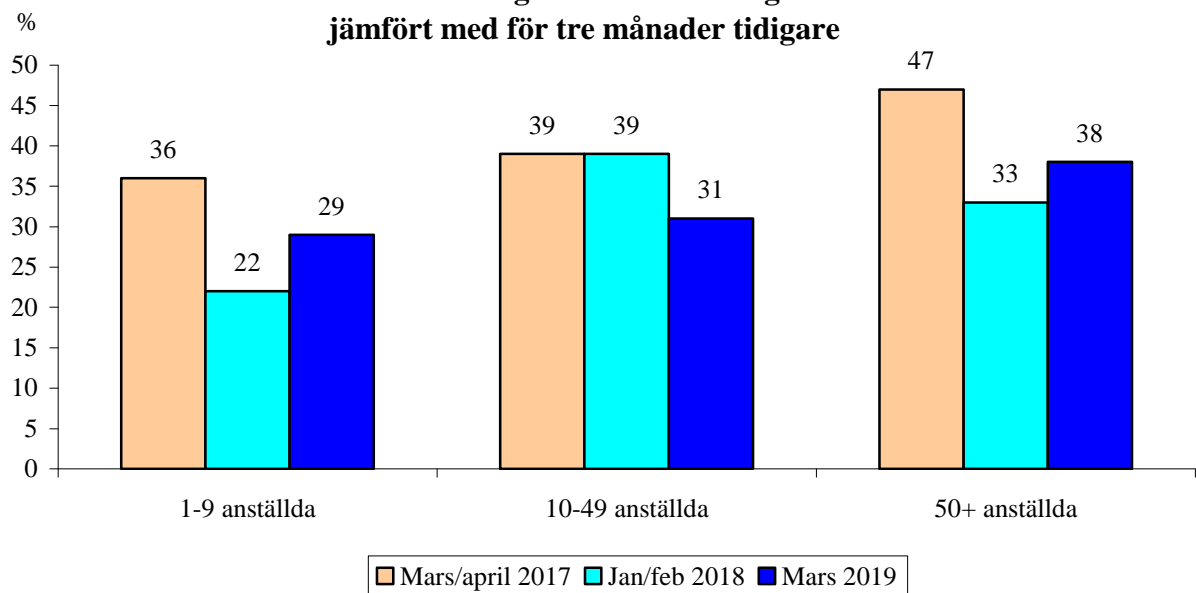
SKOP:s index över företagens nuvarande aktivitet är nu +16,2. Det är en ökning om 8,0 enheter sedan i början av år 2018. Ett aktivitetsindex över noll visar att aktiviteten ökar i de privata företagen – det är fler företag som har mer att göra än som har mindre att göra jämfört med tidigare.

## Mer, mindre eller oförändrat att göra nu jämfört med tre månader tidigare

mars 2019



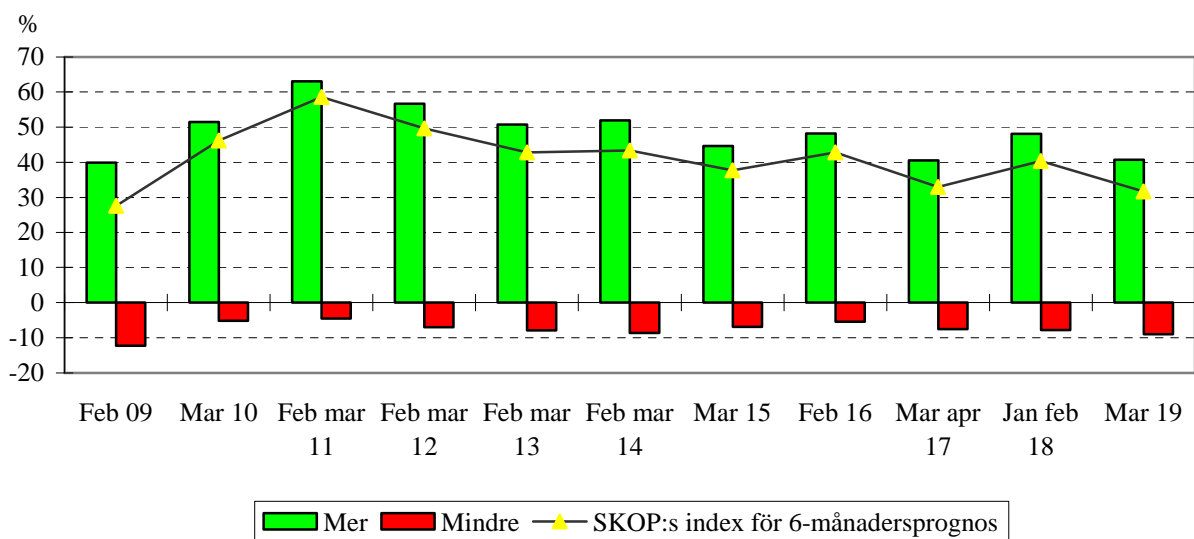
## Andel företag som har mer att göra jämfört med för tre månader tidigare



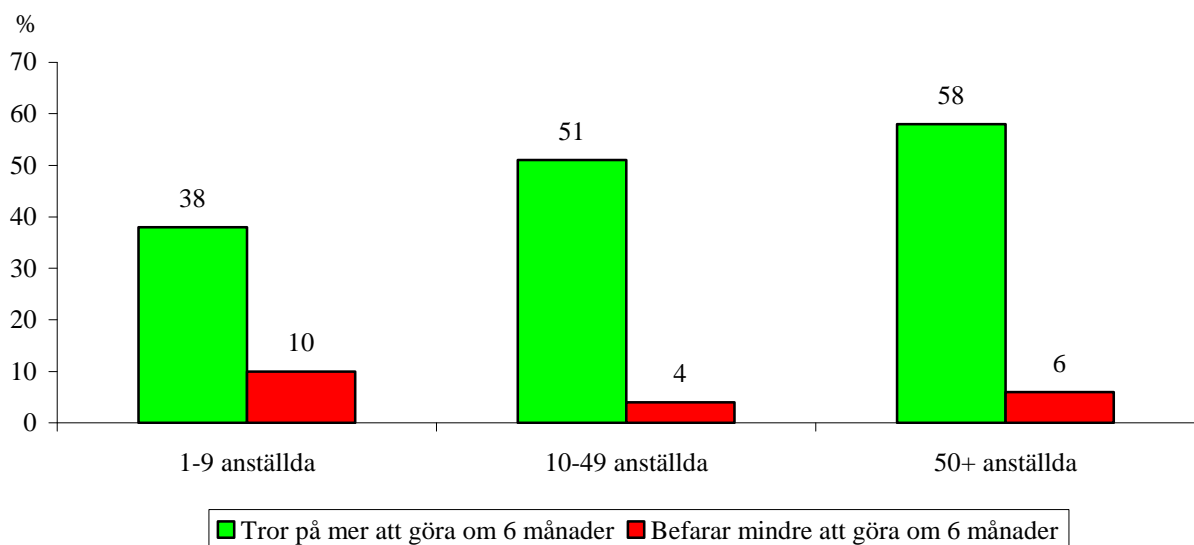
Andelen företag som har mer att göra jämfört med tre månader tidigare är 28,9 procent, vilket är 5,3 procentenheter fler än i januari/februari 2018 (23,6 procent).

Det är 12,7 procent av företagen som redovisar att de har mindre att göra jämfört med hur det var för tre månader sedan. Det är 2,7 procentenheter färre än i januari/februari 2018 (15,4 procent).

## Kommer företaget att ha mer eller mindre att göra om sex månader



## Mer, mindre eller oförändrat att göra om sex månader mars 2019



Ungefär tre av fem företag (58,1 procent) har oförändrat att göra jämfört med för tre månader sedan, ned 2,9 procentenheter sedan januari/februari 2018 (61,0 procent).

### SKOP:s index för företagens egen 6-månadersprognos

SKOP frågade, ”Om du ser sex månader framåt. Kommer ditt företag då att ha mer eller mindre att göra jämfört med hur det är idag? Eller tror du att det blir oförändrat?”

SKOP:s index för företagens egen 6-månadersprognos är nu +31,7 vilket är en minskning om 8,6 enheter sedan i början av år 2018; Tabell 2. Index för företagens 6-månadersprognos beräknas som skillnaden mellan dem som räknar med mer och dem som befarar att de får mindre att göra om sex månader.

Det är nu 40,7 procent av företagen som tror att tiderna blir bättre så att de får mer att göra om sex månader. Det är 7,4 procentenheter färre än i januari/februari 2018 (48,1 procent).

Nu är det 9,0 procent av företagen som tror att läget skall försämrats så att de har mindre att göra om sex månader. Det är 1,2 procentenhet fler än i januari/februari 2018 (7,8 procent).

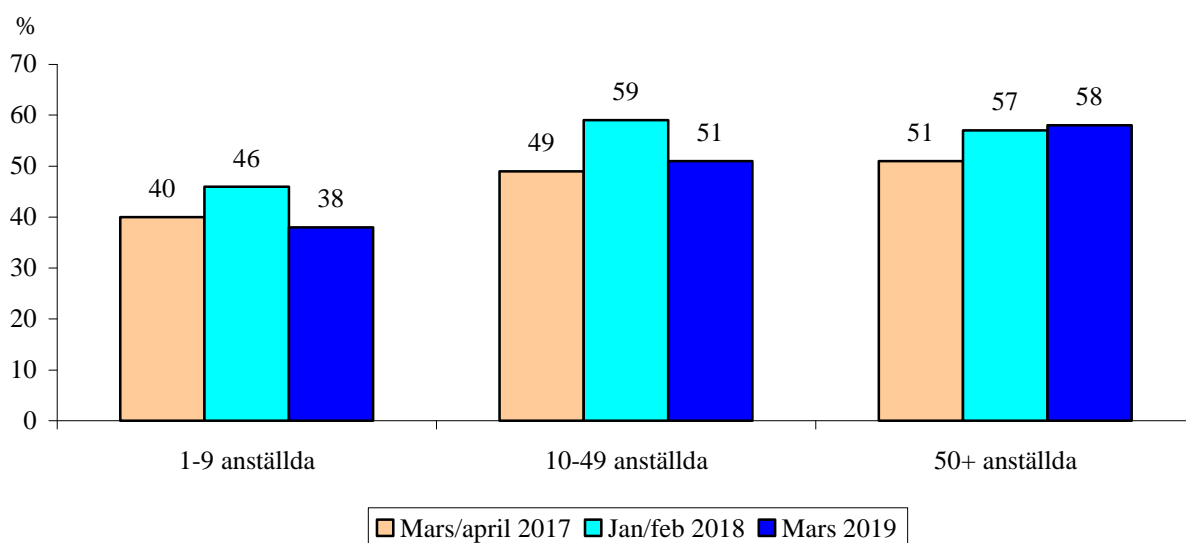
Häften av företagen (50,3 procent) tror att aktivitetsläget kommer att vara oförändrat om sex månader, vilket skall jämföras med 44,1 procent i januari/februari 2018.

### SKOP:s index över företagens personalbehov

SKOP frågar, ”Vad tror du? Kommer ditt företag att försöka öka eller minska antalet anställda under de närmaste tre månaderna? Eller blir det oförändrat?”

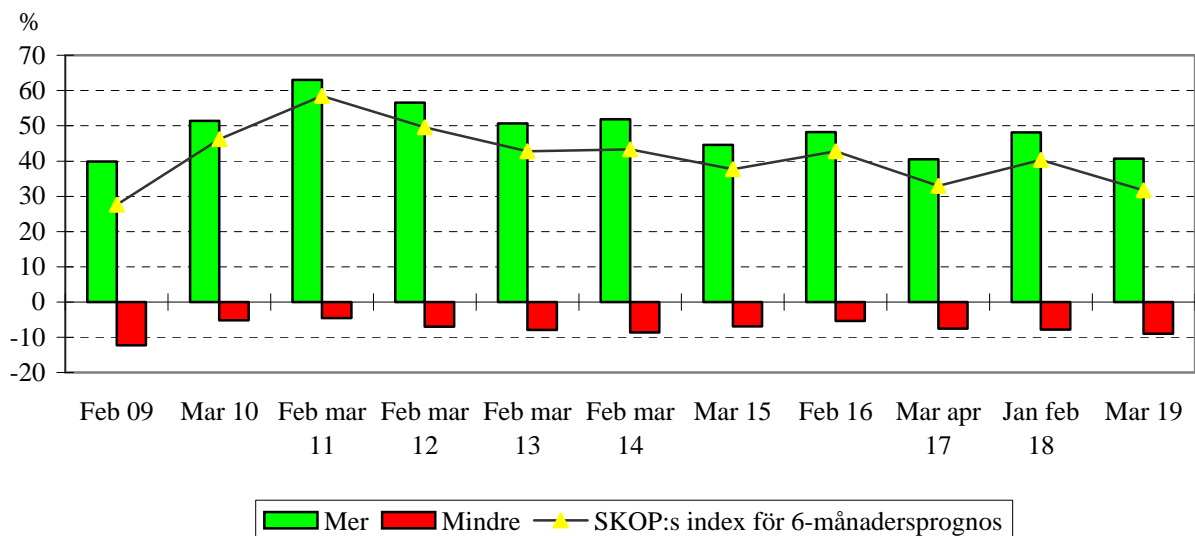
---

#### Andel som tror att företaget har mer att göra om sex månader

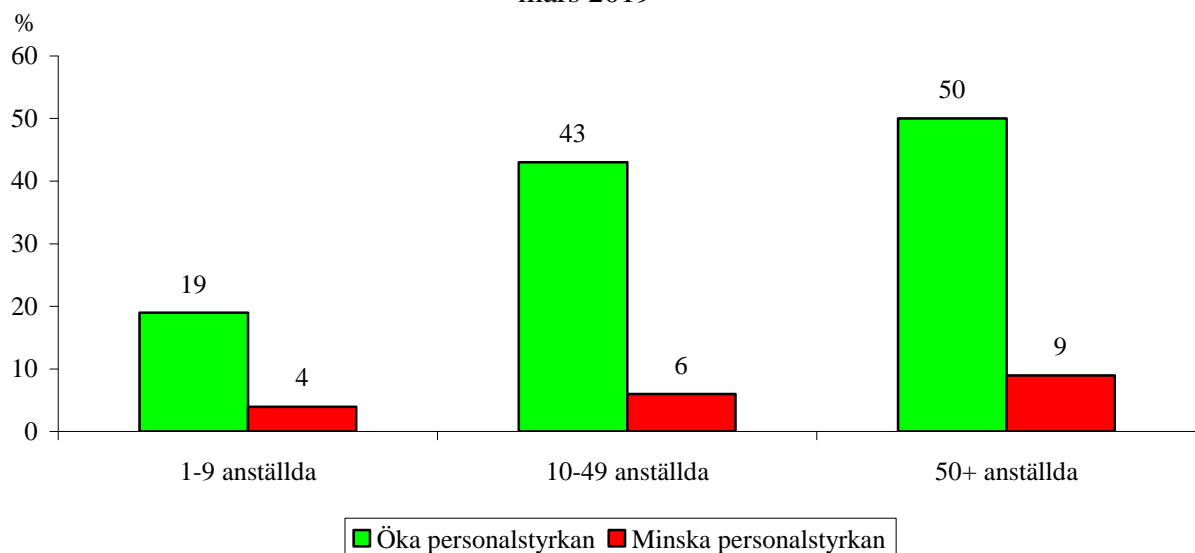


SKOP:s index för personalprognos är +18,1, vilket är en minskning om 2,1 enheter sedan i början av år 2018 (+20,2); Tabell 3. Index över personalbehovet är skillnaden mellan andel företag som skall försöka öka respektive minska antalet anställda.

## Kommer företaget att ha mer eller mindre att göra om sex månader



## Försök att förändra personalstyrkan på tre månaders sikt mars 2019

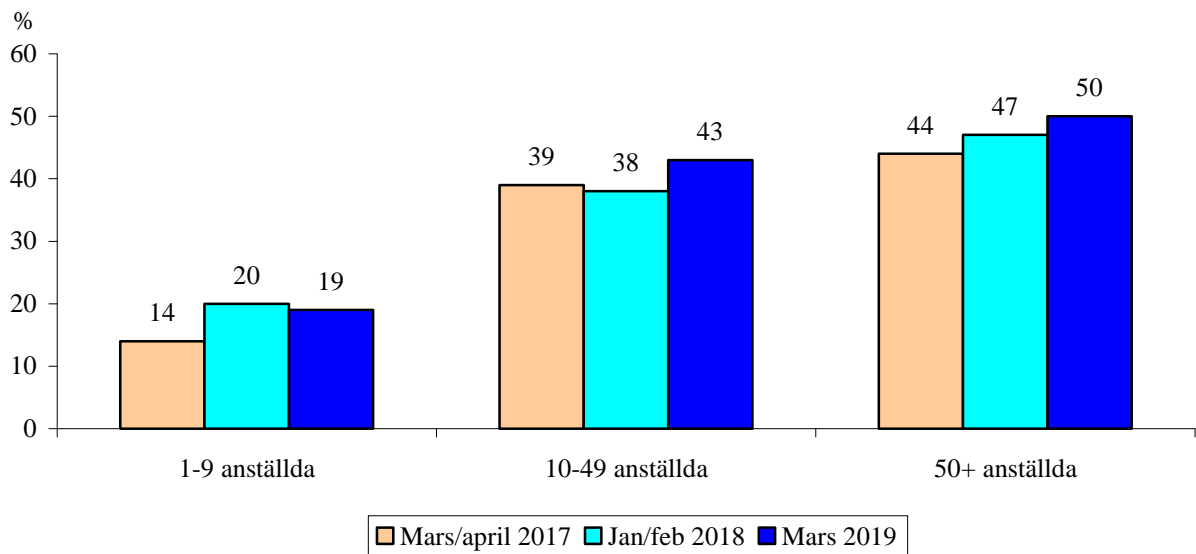


Det är nu 23,1 procent som vill försöka öka antalet anställda under de närmaste tre månaderna, ned marginella 0,1 procentenhet sedan januari/februari 2018 (23,2 procent).

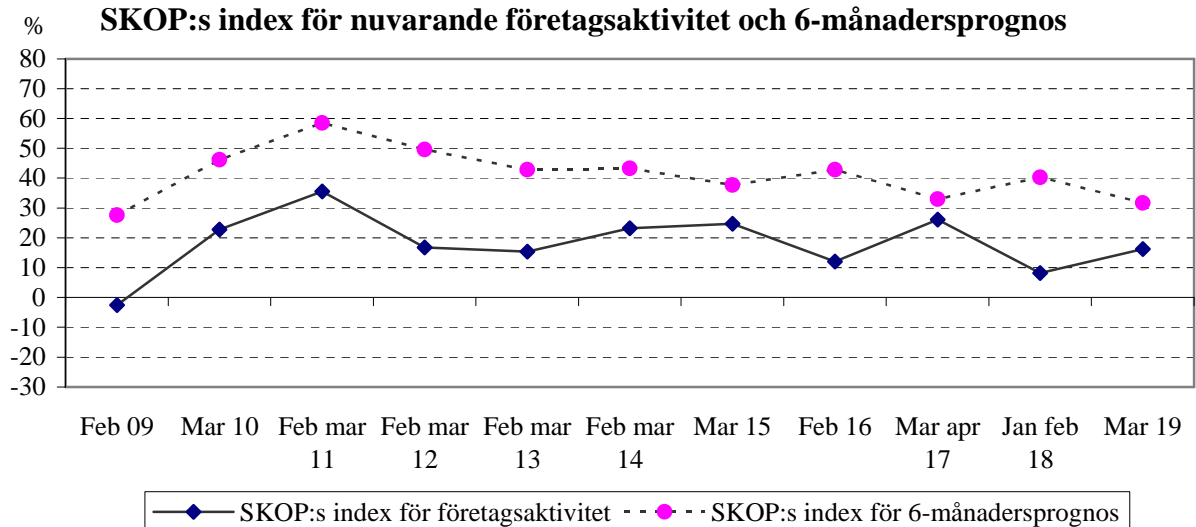
Det är 5,0 procent av företagen som vill minska personalstyrkan, vilket är en ökning om 2,0 procentenheter sedan januari/februari 2018 (3,0 procent).

Nu räknar 71,9 procent av företagen med att behålla oförändrad personalstyrka, ned 1,8 procentenhet från 73,7 procent i januari/februari 2018.

## Försök att öka personalstyrkan på tre månaders sikt



## Samtliga företagstorlekar SKOP:s index för nuvarande företagsaktivitet och 6-månadersprognos



## **Högkonjunkturen har hållit farten uppe under början av året**

– Högkonjunkturen har fortsatt att hålla uppe farten under början av år 2019, säger SKOP:s analytiker docent Örjan Hultåker.

– Fortfarande har en tredjedel av företagen mer att göra än vad de hade för tre månader sedan. Men accelerationen är inte lika snabb som i början av konjunkturcykeln.

## **Men aktivitetsökningen bromsar in på 6 månaders sikt**

– Det råder fortfarande hög tillväxtoptimism på 6 månaders sikt men optimismen ligger i en nedåtriktad trend som nådde sin absolut höjdpunkt redan 2011.

– Trots att optimisterna dominerar mycket starkt över pessimisterna så ligger företagens 6-månadersprognos på den lägsta nivån sedan 2009. De större företagen är fortsatt mer optimistiska än de minsta.

## **Efterfrågan på arbetskraft kvar på historiskt hög nivå**

– Att optimisterna fortfarande dominerar avspeglas också i att många företag vill öka personalstyrkan, enligt Örjan Hultåker.

**Tabell 1:** Har ni idag mer eller mindre att göra i ditt företag jämfört med hur det var för tre månader sedan? Eller är det oförändrat?

Procent

	Mars 2019	Jan febr 2018	Mars april 2017	Febr 2016	Mars 2015
Mycket mer	<b>8,0</b>	3,0	7,8	8,8	13,0
Litet mer	<b>20,9</b>	20,6	28,6	20,8	21,4
Oförändrat	<b>58,1</b>	61,0	53,3	52,8	56,0
Litet mindre	<b>12,7</b>	13,4	8,3	12,5	7,2
Mycket mindre	<b>A</b>	2,0	2,0	5,1	2,5
SKOP:s index för företagsaktivitet	<b>+16,2</b>	+8,2	+26,1	+12,0	+24,7
Antal svar	<b>595</b>	595	595	602	604

Grupptabell, mars 2019	Andel som svarar					SKOP:s index för företags- aktivitet	Antal svar
	Mycket mer	Litet mer	Oför- ändrat	Litet mindre	Mycket mindre		
<b>Antal anställda</b>							
1-9 personer	9	<b>20</b>	59	13	A	+16	292
10-49 personer	4	27	55	14	0	+17	186
50 eller fler personer	7	31	51	11	0	+27	117
<b>Ägande</b>							
Äger företaget helt eller delvis	8	21	58	13	A	+16	474
Äger inte företaget	12	21	58	9	0	+24	115
<b>Inriktning</b>							
Tillverkningsföretag	4	<b>13</b>	70	13	0	+4	84
Lika mycket av båda	5	24	55	16	0	+13	73
Tjänsteföretag	8	21	58	12	A	+17	430
<b>Bransch</b>							
BCDEF - Tillverkning, byggverksamhet m.m.	7	18	58	<b>16</b>	0	+9	150
därav: CDE Tillverkning	20	12	53	15	0	+17	73
därav: F Byggverksamhet	1	21	61	17	0	+5	77
GHI - Handel, transport, hotell, restaurang	8	25	48	18	<b>1</b>	+14	171
JKLMNOPQRS - Övriga tjänster	9	20	61	<b>10</b>	0	+19	258
<b>Försäljning på export</b>							
Ungefär hälften eller mer	6	8	62	24	0	-10	50
En fjärdedel eller tiondel	23	29	43	5	0	+47	45
Mindre än en tiondel/Inget alls	<b>7</b>	22	59	12	A	+17	487
<b>Försäljning inom tio mil</b>							
Tre fjärdedelar eller mer	<b>7</b>	<b>25</b>	58	10	A	+22	366
Ungefär hälften eller en fjärdedel	7	11	57	25	0	-7	86
Mindre än en fjärdedel/Inget alls	10	9	65	15	1	+3	101
<b>Verksamhetsort</b>							
Storstadsområden	11	18	58	13	0	+16	237
Icke storstad	6	24	58	12	A	+18	358

A: Någon person, men färre än 1 procent. **Fet stil:** Signifikant skillnad inom gruppen (med 95% sannolikhet).



**Tabell 2:**

Procent

Om du ser sex månader framåt.

**Kommer ditt företag då att ha mer eller mindre att göra jämfört med hur det är idag?  
Eller tror du att det blir oförändrat?**

	Mars 2019	Jan febr 2018	Mars april 2017	Febr 2016	Mars 2015
Mycket mer	<b>12,6</b>	6,7	8,6	16,2	9,3
Litet mer	<b>28,1</b>	41,4	31,9	32,0	35,3
Oförändrat	<b>50,3</b>	44,1	52,0	46,3	48,5
Litet mindre	<b>7,6</b>	6,7	5,1	3,6	4,4
Mycket mindre	<b>1,4</b>	1,1	2,4	1,8	2,5
SKOP:s index för 6-månadersprognos	<b>+31,7</b>	+40,3	+33,0	+42,8	+37,7
Antal svar	<b>586</b>	593	590	601	603

Grupptabell, mars 2019	Andel som svarar					SKOP:s index för 6-månaders- prognos	Antal svar	
	Mycket mer	Litet mer	Oför- ändrat	Litet mindre	Mycket mindre			
<b>Antal anställda</b>								
1-9 personer		13	<b>25</b>	52	8	<b>2</b>	+28	287
10-49 personer		8	<b>43</b>	44	4	0	+47	184
50 eller fler personer		11	<b>47</b>	<b>36</b>	6	0	+52	115
<b>Ägande</b>								
Äger företaget helt eller delvis		12	<b>27</b>	51	8	2	+29	469
Äger inte företaget		16	<b>40</b>	42	2	0	+54	112
<b>Inriktning</b>								
Tillverkningsföretag		14	35	46	<b>A</b>	5	+44	83
Lika mycket av båda		10	34	45	11	0	+33	73
Tjänsteföretag		13	26	52	8	1	+30	423
<b>Bransch</b>								
BCDEF - Tillverkning, byggverksamhet m.m.		18	27	46	5	4	+36	148
därav: CDE Tillverkning		28	35	37	<b>A</b>	0	+63	72
därav: F Byggverksamhet		13	23	51	7	6	+23	76
GHI - Handel, transport, hotell, restaurang		13	35	47	5	0	+43	169
JKLMNOPQRS - Övriga tjänster		11	26	52	10	1	+26	253
<b>Försäljning på export</b>								
Ungefär hälften eller mer		7	26	66	1	0	+32	49
En fjärdedel eller tiondel		34	33	32	0	0	+67	45
Mindre än en tiondel/Inget alls		12	<b>28</b>	50	9	2	+29	480
<b>Försäljning inom tio mil</b>								
Tre fjärdedelar eller mer		<b>10</b>	28	<b>53</b>	7	2	+29	360
Ungefär hälften eller en fjärdedel		13	21	53	12	0	+22	85
Mindre än en fjärdedel/Inget alls		22	<b>28</b>	<b>44</b>	5	1	+44	101
<b>Verksamhetsort</b>								
Storstadsområden		14	28	49	8	1	+33	234
Icke storstad		11	28	52	7	2	+30	352

A: Någon person, men färre än 1 procent. **Fet stil:** Signifikant skillnad inom gruppen (med 95% sannolikhet).

**Tabell 3:**

Procent

**Vad tror du? Kommer ditt företag att försöka öka eller minska antalet anställda under de närmaste tre månaderna? Eller blir det oförändrat?**

	<b>Mars 2019</b>	Jan febr 2018	Mars april 2017	Febr 2016	Mars 2015
Öka mycket	<b>3,0</b>	2,2	1,4	3,4	2,4
Öka litet	<b>20,1</b>	21,0	14,6	13,3	15,5
Vara oförändrat	<b>71,9</b>	73,7	79,6	79,4	77,3
Minska litet	<b>3,9</b>	2,6	2,7	2,4	3,5
Minska mycket	<b>1,1</b>	0,4	1,6	1,5	1,3
SKOP:s index för personalbehov	<b>18,1</b>	+20,2	+11,7	+12,8	+13,1
Antal svar	<b>592</b>	598	596	604	604

Grupptabell, mars 2019	Andel som svarar					SKOP:s index för personalprognos	Antal svar
	Öka mycket	Öka litet	Vara oförändrat	Minska litet	Minska mycket		
<b>Antal anställda</b>							
1-9 personer	3	<b>16</b>	<b>76</b>	3	1	+15	291
10-49 personer	2	<b>41</b>	<b>50</b>	6	A	+37	184
50 eller fler personer	6	<b>44</b>	<b>40</b>	<b>9</b>	0	+41	117
<b>Ägande</b>							
Äger företaget helt eller delvis	3	20	<b>73</b>	<b>3</b>	1	+19	473
Äger inte företaget	2	23	<b>67</b>	<b>9</b>	0	+16	115
<b>Inriktning</b>							
Tillverkningsföretag	1	24	62	<b>8</b>	5	+12	84
Lika mycket av båda	0	<b>38</b>	61	2	0	+36	75
Tjänsteföretag	4	17	75	4	1	+16	427
<b>Bransch</b>							
BCDEF - Tillverkning, byggverksamhet m.m.	1	24	64	6	5	+14	149
därav: CDE Tillverkning	2	21	72	6	0	+17	73
därav: F Byggverksamhet	1	25	61	6	7	+13	76
GHI - Handel, transport, hotell, restaurang	3	29	61	6	A	+26	171
JKLMNOPS - Övriga tjänster	4	15	79	<b>1</b>	A	+18	256
<b>Försäljning på export</b>							
Ungefär hälften eller mer	0	18	80	3	0	+15	50
En fjärdedel eller tiondel	<b>12</b>	26	59	2	0	+36	45
Mindre än en tiondel/Inget alls	3	20	73	3	1	+19	486
<b>Försäljning inom tio mil</b>							
Tre fjärdedelar eller mer	3	20	73	<b>3</b>	2	+18	364
Ungefär hälften eller en fjärdedel	<b>6</b>	15	70	9	0	+12	86
Mindre än en fjärdedel/Inget alls	1	26	70	3	1	+23	103
<b>Verksamhetsort</b>							
Storstadsområden	3	18	73	4	1	+16	237
Icke storstad	3	22	71	4	1	+20	355

A: Någon person, men färre än 1 procent. **Fet stil:** Signifikant skillnad inom gruppen (med 95% sannolikhet).