

## Ekonomi-SKOP Företagens ekonomiska förväntningar 26 februari 2018

- kommentar av SKOP:s docent Örjan Hultåker

- *Högkonjunkturen mognar ut*
- *Aktuell företagsaktivitet har planat ut på hög nivå*
- *Men många tror på fortsatt tillväxt för företaget fram till sommarens valupptakt*
- *Tillväxtförväntningarna kvar på historiskt hög nivå*
- *Nästan hälften av företagen tror att de har mer att göra om 6 månader*
- *Efterfrågan på arbetskraft når historiskt hög nivå*

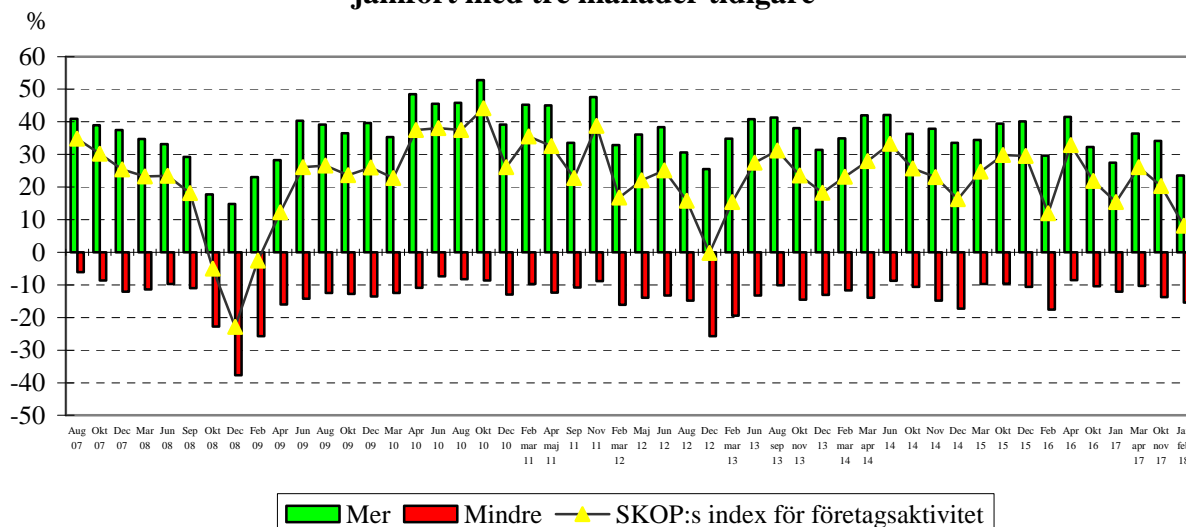
Det visar SKOP:s senaste undersökning av företagens aktivitetsutveckling. Mellan den 15 januari och den 6 februari 2018 intervjuades 600 företagare och företagsledare i privata företag med minst en anställd.

Jämfört med många andra studier av ekonomiska förväntningar bör observeras att SKOP:s företagsstudier viktas efter antal företag i respektive storleksklass. Det innebär att de mindre företagen har störst inverkan på totalresultaten. De mindre företagen svarar för en stor andel av de nya jobben i Sverige och därmed för den ekonomiska tillväxten

### SKOP:s index över företagens nuvarande aktivitet

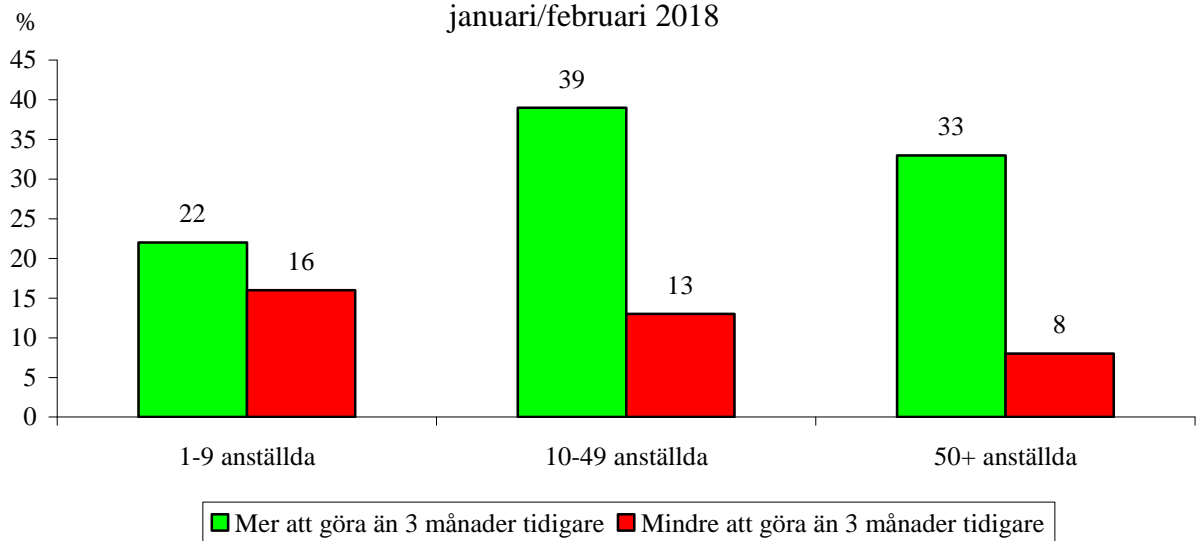
SKOP frågade, ”Har ni i dag mer eller mindre att göra i ditt företag jämfört med hur det var för tre månader sedan? Eller är det oförändrat?”

### Mer, mindre eller oförändrat att göra nu jämfört med tre månader tidigare

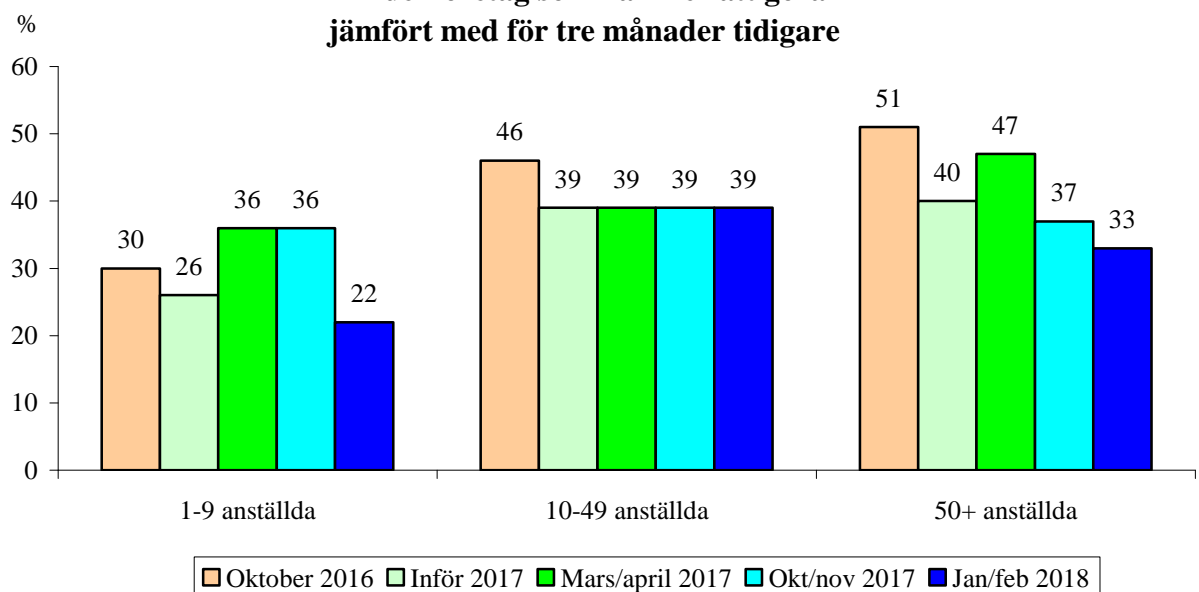


SKOP:s index över företagens nuvarande aktivitet är nu +8,2. Det är en minskning om 12,1 enheter sedan i november 2017. Ett aktivitetsindex över noll visar att aktiviteten ökar i de privata företagen – det är fler företag som har mer att göra än som har mindre att göra jämfört med tidigare.

## Mer, mindre eller oförändrat att göra nu jämfört med tre månader tidigare januari/februari 2018



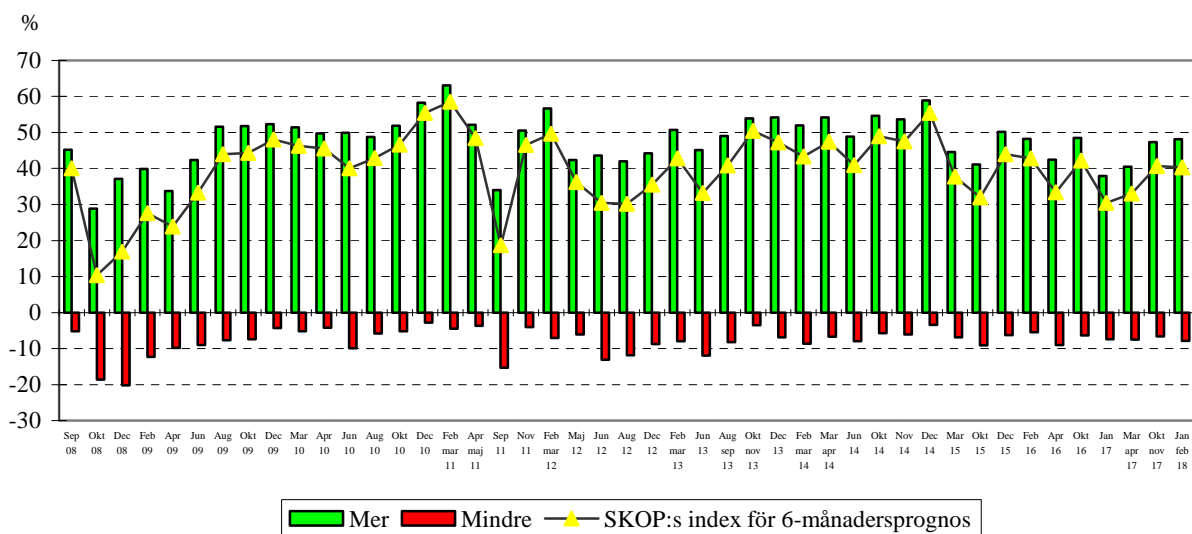
## Andel företag som har mer att göra jämfört med för tre månader tidigare



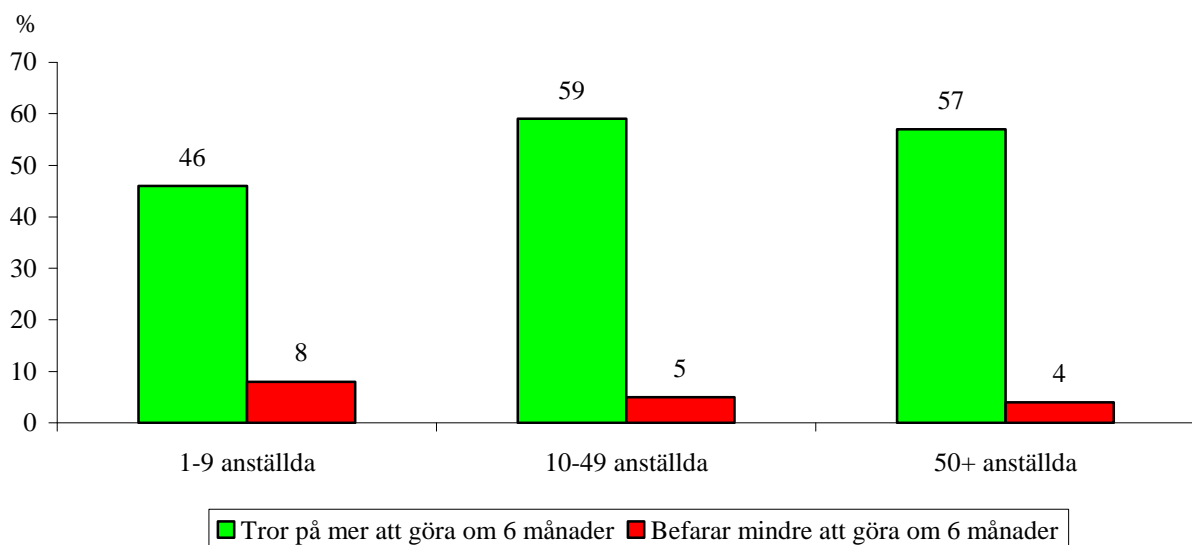
Andelen företag som har mer att göra jämfört med tre månader tidigare är 23,6 procent, vilket är 10,5 procentenheter färre än i november (34,1 procent).

Det är 15,4 procent av företagen som redovisar att de har mindre att göra jämfört med hur det var för tre månader sedan. Det är 1,6 procentenhet fler än i november (13,8 procent).

## Kommer företaget att ha mer eller mindre att göra om sex månader



## Mer, mindre eller oförändrat att göra om sex månader januari/februari 2018



Tre av fem företag (61,0 procent) har oförändrat att göra jämfört med för tre månader sedan, upp 8,9 procentenheter sedan november (52,1 procent).

### SKOP:s index för företagens egen 6-månadersprognos

SKOP frågade, ”Om du ser sex månader framåt. Kommer ditt företag då att ha mer eller mindre att göra jämfört med hur det är idag? Eller tror du att det blir oförändrat?”

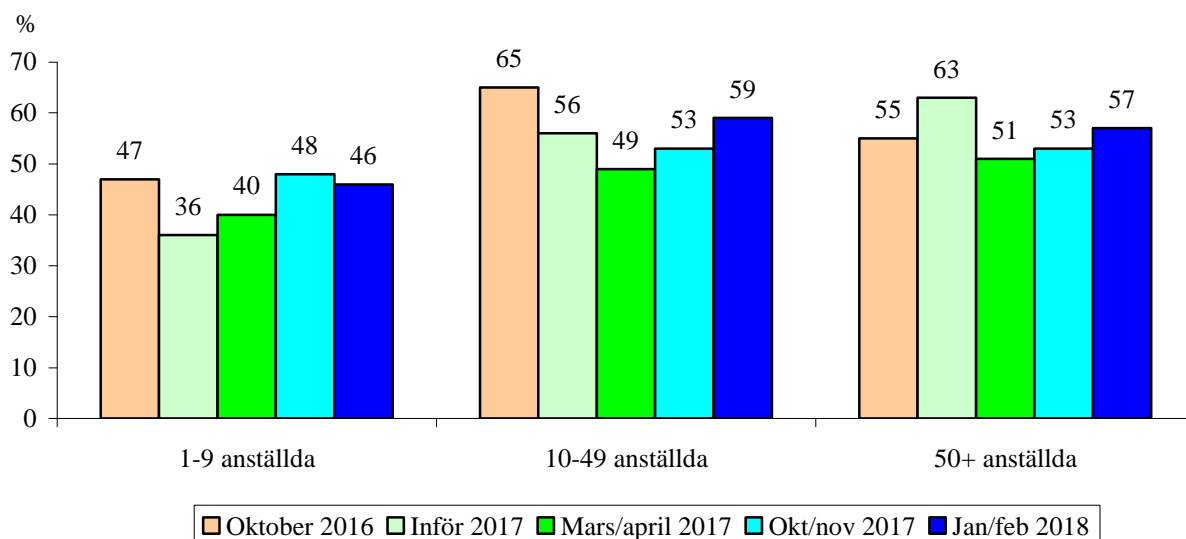
SKOP:s index för företagens egen 6-månadersprognos är nu +40,3 vilket är en hög nivå; Tabell 2. Det är marginella 0,4 enhet mindre än i november (+40,7); Tabell 2. Index för företagens 6-månadersprognos beräknas som skillnaden mellan dem som räknar med mer och dem som befävar att de får mindre att göra om sex månader.

Det är 48,1 procent av företagen som nu tror att tiderna blir bättre så att de får mer att göra om sex månader. Det är 0,8 procentenhet fler än i november (47,3 procent).

Nu är det 7,8 procent av företagen som tror att läget skall försämrans så att de har mindre att göra om sex månader. Det är 1,2 procentenhet fler än i november (6,6 procent).

Drygt två av fem företag (44,1 procent) tror att aktivitetsläget kommer att vara oförändrat om sex månader, vilket skall jämföras med 46,0 procent i november.

### Andel som tror att företaget har mer att göra om sex månader

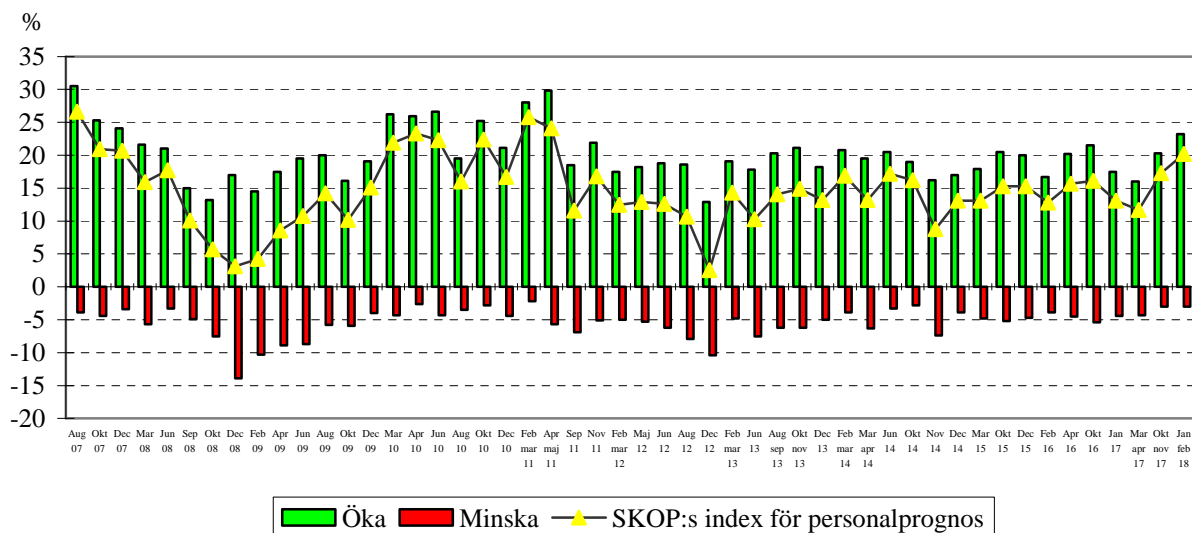


## SKOP:s index över företagens personalbehov

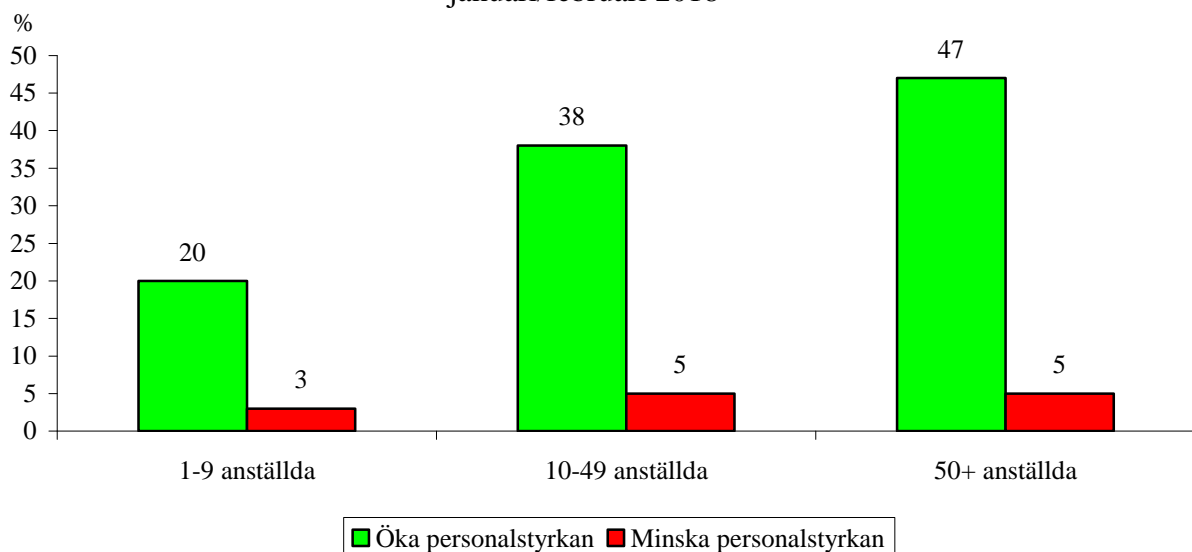
SKOP frågar, ”Vad tror du? Kommer ditt företag att försöka öka eller minska antalet anställda under de närmaste tre månaderna? Eller blir det oförändrat?”

SKOP:s index för personalprognos är +20,2, vilket är en ökning om 2,9 enheter sedan i november (+17,3); Tabell 3. Index över personalbehovet är skillnaden mellan andel företag som skall försöka öka respektive minska antalet anställda.

### Kommer företaget att försöka öka eller minska antalet anställda under de närmaste tre månaderna?



### Försök att förändra personalstyrkan på tre månaders sikt januari/februari 2018

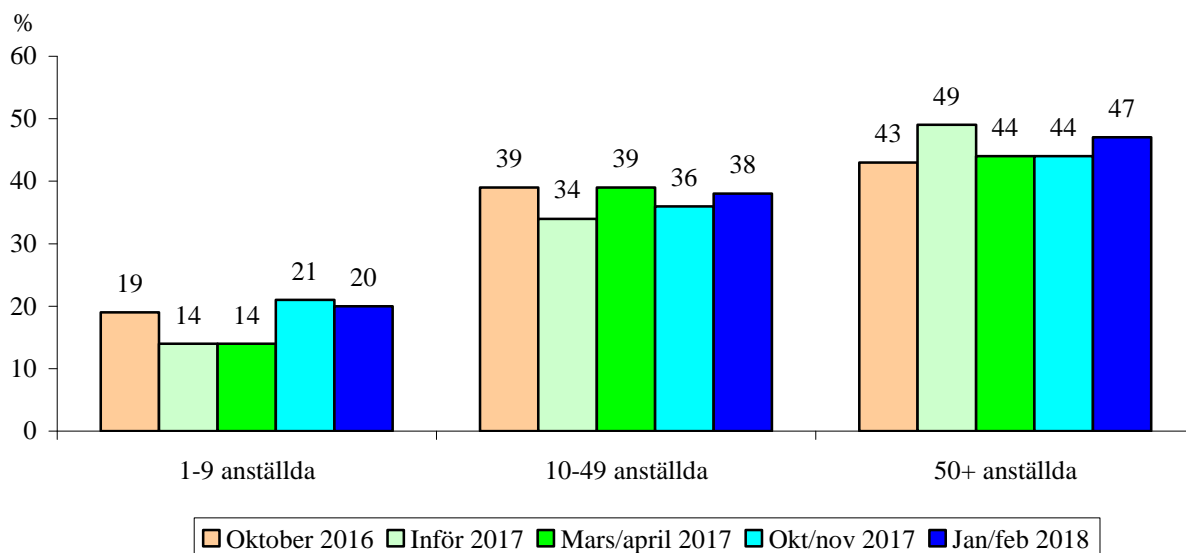


Det är nu 23,2 procent av företagen som vill försöka öka antalet anställda under de närmaste tre månaderna, vilket är 2,9 procentenheter fler än i november (20,3 procent).

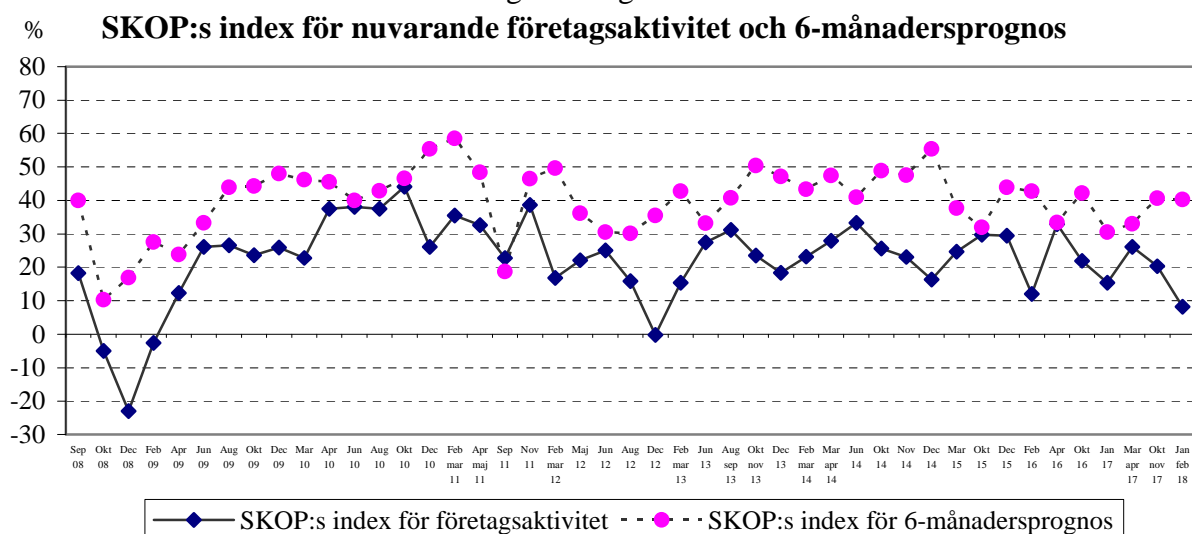
Det är 3,0 procent av företagen som vill minska personalstyrkan, vilket är oförändrat sedan november (3,0 procent).

Nu räknar 73,7 procent av företagen med att behålla oförändrad personalstyrka, ned 3,0 procentenheter från 76,7 procent i november.

## Försök att öka personalstyrkan på tre månaders sikt



## Samtliga företagstorlekar



## **Högkonjunkturen mognar ut**

– Det syns nu tydligt att högkonjunkturen mognar ut. Företagens aktuella aktivitet har planat ut på hög nivå, säger SKOP:s analytiker docent Örjan Hultåker.

– Företagen har fortsatt mycket att göra men många börjar nå taket för vad de klarar. Det kan gälla både produktionskapacitet och efterfrågan.

## **Men många tror på fortsatt tillväxt för företaget fram till sommarens valupptakt**

– Trots utplaningen är det många företag som är optimister för ytterligare aktivitetsökning på sex månaders sikt. Nästan hälften tror att de har mer att göra om 6 månader.

## **Efterfrågan på arbetskraft når historiskt hög nivå**

– Den höga aktivitetsnivån, men i synnerhet förväntningar på sex månaders sikt, ligger i en uppåtriktad trend och har nått en historiskt hög nivå.

**Tabell 1:** Har ni idag mer eller mindre att göra i ditt företag jämfört med hur det var för tre månader sedan? Eller är det oförändrat?  
Procent

	Jan febr 2018	Nov 2017	April 2017	Jan 2017	Okt 2016	April 2016	Febr 2016	Dec 2015	Okt 2015	Mars 2015	Dec 2014	Nov 2014
Mycket mer	<b>3,0</b>	8,3	7,8	9,0	5,9	14,3	8,8	18,7	18,4	13,0	5,0	6,0
Litet mer	<b>20,6</b>	25,8	28,6	18,5	26,4	27,2	20,8	21,4	21,0	21,4	28,6	31,9
Oförändrat	<b>61,0</b>	52,1	53,3	60,4	57,3	49,9	52,8	49,3	51,0	56,0	49,2	47,4
Litet mindre	<b>13,4</b>	13,0	8,3	9,4	9,6	5,4	12,5	7,8	8,5	7,2	15,4	13,4
Mycket mindre	<b>2,0</b>	0,8	2,0	2,7	0,8	3,2	5,1	2,8	1,1	2,5	1,9	1,4
SKOP:s index för företagsaktivitet	<b>+8,2</b>	+20,3	+26,1	+15,4	+21,9	+32,9	+12,0	+29,5	+29,8	+24,7	+16,3	+23,1
Antal svar	<b>595</b>	591	595	588	589	600	602	604	607	604	602	596

Grupptabell, januari/februari 2018	Andel som svarar					SKOP:s index för företagsaktivitet	Antal svar
	Mycket mer	Litet mer	Oförändrat	Litet mindre	Mycket mindre		
<b>Antal anställda</b>							
1-9 personer	3	<b>19</b>	63	14	2	+6	270
10-49 personer	4	<b>35</b>	<b>48</b>	12	1	+26	179
50 eller fler personer	<b>7</b>	26	59	8	0	+25	146
<b>Ägande</b>							
Äger företaget helt eller delvis	3	<b>19</b>	61	14	2	+6	423
Äger inte företaget	3	<b>33</b>	57	7	A	+29	164
<b>Inriktning</b>							
Tillverkningsföretag	3	20	73	5	0	+18	103
Lika mycket av båda	1	22	67	7	3	+13	78
Tjänsteföretag	3	21	58	16	2	+6	411
<b>Bransch</b>							
BCDEF - Tillverkning, byggverksamhet m.m.	4	17	68	10	2	+9	184
därav: CDE Tillverkning	2	18	73	7	0	+13	101
därav: F Byggverksamhet	5	16	64	12	4	+5	81
GHI - Handel, transport, hotell, restaurang	2	25	52	19	2	+6	177
JKLMNOPQRS - Övriga tjänster	3	20	62	13	2	+8	220
<b>Försäljning på export</b>							
Ungefär hälften eller mer	2	16	76	6	0	+12	70
En fjärdedel eller tiondel	1	29	63	7	0	+23	59
Mindre än en tiondel/Inget alls	3	20	60	15	2	+6	461
<b>Försäljning inom tio mil</b>							
Tre fjärdedelar eller mer	3	19	61	14	3	+5	374
Ungefär hälften eller en fjärdedel	2	26	53	18	A	+10	100
Mindre än en fjärdedel/Inget alls	2	24	67	7	0	+19	107
<b>Verksamhetsort</b>							
Storstadsområden	5	17	62	15	1	+6	241
Icke storstad	2	23	61	12	3	+10	354

A: Någon person, men färre än 1 procent.

Fet stil: Signifikant skillnad inom gruppen (med 95% sannolikhet).



**Tabell 2:**  
Procent

Om du ser sex månader framåt.

**Kommer ditt företag då att ha mer eller mindre att göra jämfört med hur det är idag?  
Eller tror du att det blir oförändrat?**

	Jan febr 2018	Nov 2017	April 2017	Jan 2017	Okt 2016	April 2016	Febr 2016	Dec 2015	Okt 2015	Mars 2015	Dec 2014	Nov 2014
Mycket mer	<b>6,7</b>	5,6	8,6	9,4	6,4	11,3	16,2	14,9	11,8	9,3	13,4	10,5
Litet mer	<b>41,4</b>	41,7	31,9	28,5	42,1	31,1	32,0	35,2	29,3	35,3	45,4	43,1
Oförändrat	<b>44,1</b>	46,0	52,0	54,7	45,2	48,6	46,3	43,7	49,7	48,5	37,7	40,3
Litet mindre	<b>6,7</b>	5,4	5,1	5,9	4,3	6,6	3,6	4,1	5,7	4,4	2,5	5,4
Mycket mindre	<b>1,1</b>	1,2	2,4	1,5	2,0	2,4	1,8	2,1	3,4	2,5	0,9	0,7
SKOP:s index för 6-månadersprognos	<b>+40,3</b>	+40,7	+33,0	+30,5	+42,2	+33,4	+42,8	+43,9	+32,0	+37,7	+55,4	+47,5
Antal svar	<b>593</b>	585	590	489	584	595	601	596	593	603	598	597

Grupptabell, januari/februari 2018	Andel som svarar					SKOP:s index för 6-månadersprognos	Antal svar
	Mycket mer	Litet mer	Oförändrat	Litet mindre	Mycket mindre		
<b>Antal anställda</b>							
1-9 personer		<b>40</b>	45	<b>7</b>	1	+38	270
10-49 personer		<b>50</b>	36	4	1	+54	177
50 eller fler personer		47	39	4	0	+53	146
<b>Ägande</b>							
Äger företaget helt eller delvis		40	45	7	1	+39	422
Äger inte företaget		41	41	9	0	+41	164
<b>Inriktning</b>							
Tillverkningsföretag		37	55	3	0	+40	104
Lika mycket av båda		<b>58</b>	36	<b>0</b>	0	+64	77
Tjänsteföretag		39	44	9	1	+36	409
<b>Bransch</b>							
BCDEF - Tillverkning, byggverksamhet m.m.		37	49	9	0	+34	183
därav: CDE Tillverkning		30	58	8	0	+27	101
därav: F Byggverksamhet		41	43	10	0	+37	80
GHI - Handel, transport, hotell, restaurang		<b>51</b>	38	6	2	+47	178
JKLMNOPQRS - Övriga tjänster		37	46	6	1	+39	218
<b>Försäljning på export</b>							
Ungefär hälften eller mer		32	60	7	0	+27	69
En fjärdedel eller tiondel		66	23	4	0	+68	60
Mindre än en tiondel/Inget alls		40	45	6	1	+40	459
<b>Försäljning inom tio mil</b>							
Tre fjärdedelar eller mer		39	47	6	1	+39	370
Ungefär hälften eller en fjärdedel		<b>60</b>	29	6	3	+53	103
Mindre än en fjärdedel/Inget alls		39	45	8	0	+40	107
<b>Verksamhetsort</b>							
Storstadsområden		39	45	6	<b>3</b>	+38	239
Icke storstad		43	43	7	<b>0</b>	+42	354

Fet stil: Signifikant skillnad inom gruppen (med 95% sannolikhet).

**Tabell 3:**  
Procent

**Vad tror du? Kommer ditt företag att försöka öka eller minska antalet anställda under de närmaste tre månaderna? Eller blir det oförändrat?**

	Jan febr 2018	Nov 2017	April 2017	Jan 2017	Okt 2016	April 2016	Febr 2016	Dec 2015	Okt 2015	Mars 2015	Dec 2014	Nov 2014
Öka mycket	<b>2,2</b>	1,2	1,4	2,4	1,1	5,3	3,4	5,1	5,1	2,4	1,8	1,5
Öka litet	<b>21,0</b>	19,1	14,6	15,1	20,4	14,9	13,3	14,9	15,4	15,5	15,2	14,7
Vara oförändrat	<b>73,7</b>	76,7	79,6	78,2	73,0	75,3	79,4	75,2	74,2	77,3	79,1	76,5
Minska litet	<b>2,6</b>	2,4	2,7	2,6	4,1	2,4	2,4	3,6	3,8	3,5	2,9	5,4
Minska mycket	<b>0,4</b>	0,6	1,6	1,8	1,3	2,1	1,5	1,1	1,4	1,3	1,0	2,0
SKOP:s index för personalbehov	<b>+20,2</b>	+17,3	+11,7	+13,1	+16,1	+15,7	+12,8	+15,3	+15,3	+13,1	+13,1	+8,8
Antal svar	<b>598</b>	591	596	586	587	597	604	602	602	604	601	598

Grupptabell, januari/februari 2018	Andel som svarar					SKOP:s index för personalprognos	Antal svar
	Öka mycket	Öka litet	Vara oförändrat	Minska litet	Minska mycket		
<b>Antal anställda</b>							
1-9 personer	2	<b>18</b>	<b>77</b>	2	1	+17	273
10-49 personer	1	<b>37</b>	<b>57</b>	5	0	+33	180
50 eller fler personer	4	<b>43</b>	<b>48</b>	5	0	+42	145
<b>Ägande</b>							
Äger företaget helt eller delvis	2	<b>19</b>	<b>76</b>	2	1	+18	426
Äger inte företaget	2	<b>36</b>	<b>56</b>	6	0	+32	164
<b>Inriktning</b>							
Tillverkningsföretag	3	14	79	<b>5</b>	0	+12	105
Lika mycket av båda	1	24	71	1	<b>3</b>	+21	78
Tjänsteföretag	2	22	73	3	0	+21	412
<b>Bransch</b>							
BCDEF - Tillverkning, byggverksamhet m.m.	1	21	72	4	2	+16	184
därav: CDE Tillverkning	2	14	80	5	0	+11	101
därav: F Byggverksamhet	1	26	66	4	4	+19	81
GHI - Handel, transport, hotell, restaurang	3	20	77	<b>1</b>	0	+22	180
JKLMNOPQRS - Övriga tjänster	2	21	74	3	0	+20	220
<b>Försäljning på export</b>							
Ungefär hälften eller mer	2	8	87	3	0	+7	70
En fjärdedel eller tiondel	2	30	65	4	0	+28	60
Mindre än en tiondel/Inget alls	2	21	73	3	1	+19	463
<b>Försäljning inom tio mil</b>							
Tre fjärdedelar eller mer	2	21	74	3	1	+19	374
Ungefär hälften eller en fjärdedel	4	29	64	4	0	+29	102
Mindre än en fjärdedel/Inget alls	2	12	83	<b>2</b>	0	+12	108
<b>Verksamhetsort</b>							
Storstadsområden	4	21	74	1	0	+24	241
Icke storstad	1	21	74	4	1	+17	357

A: Någon person, men färre än 1 procent.

**Fet stil:** Signifikant skillnad inom gruppen (med 95% sannolikhet).